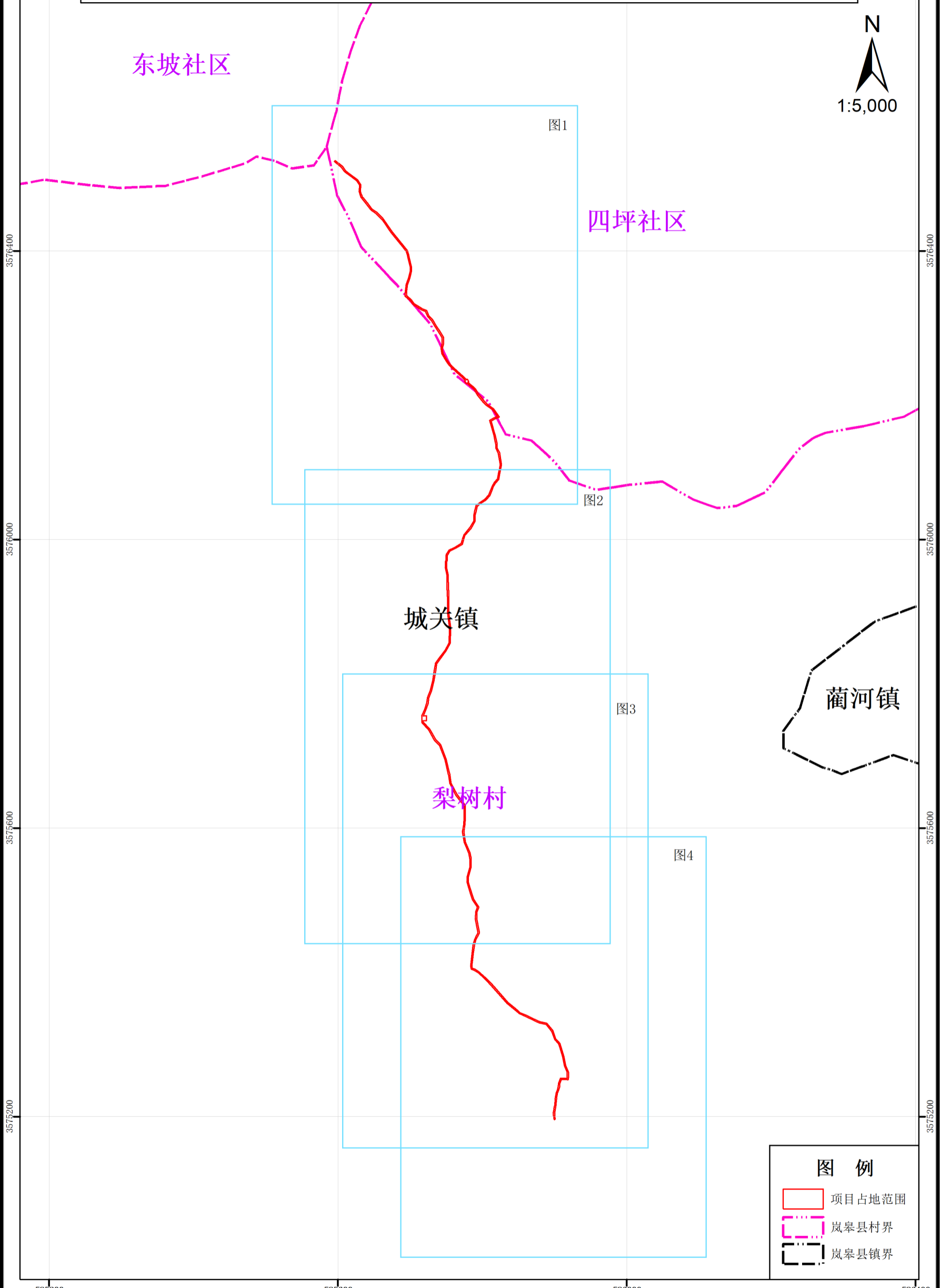


城关镇梨树村太阳梁森林步道项目使用林地现状图接图表



数据来源：2024森林草原湿地荒漠化普查成果数据、
岚皋县2023年国家公益林优化成果数据库
坐标系：GCS2000坐标系，3度分带，中央经线108度

调查人员：陈育黎 制图人：杨春波 审核人：刘 狄
陕西水波纹地理信息科技有限公司 2025年12月