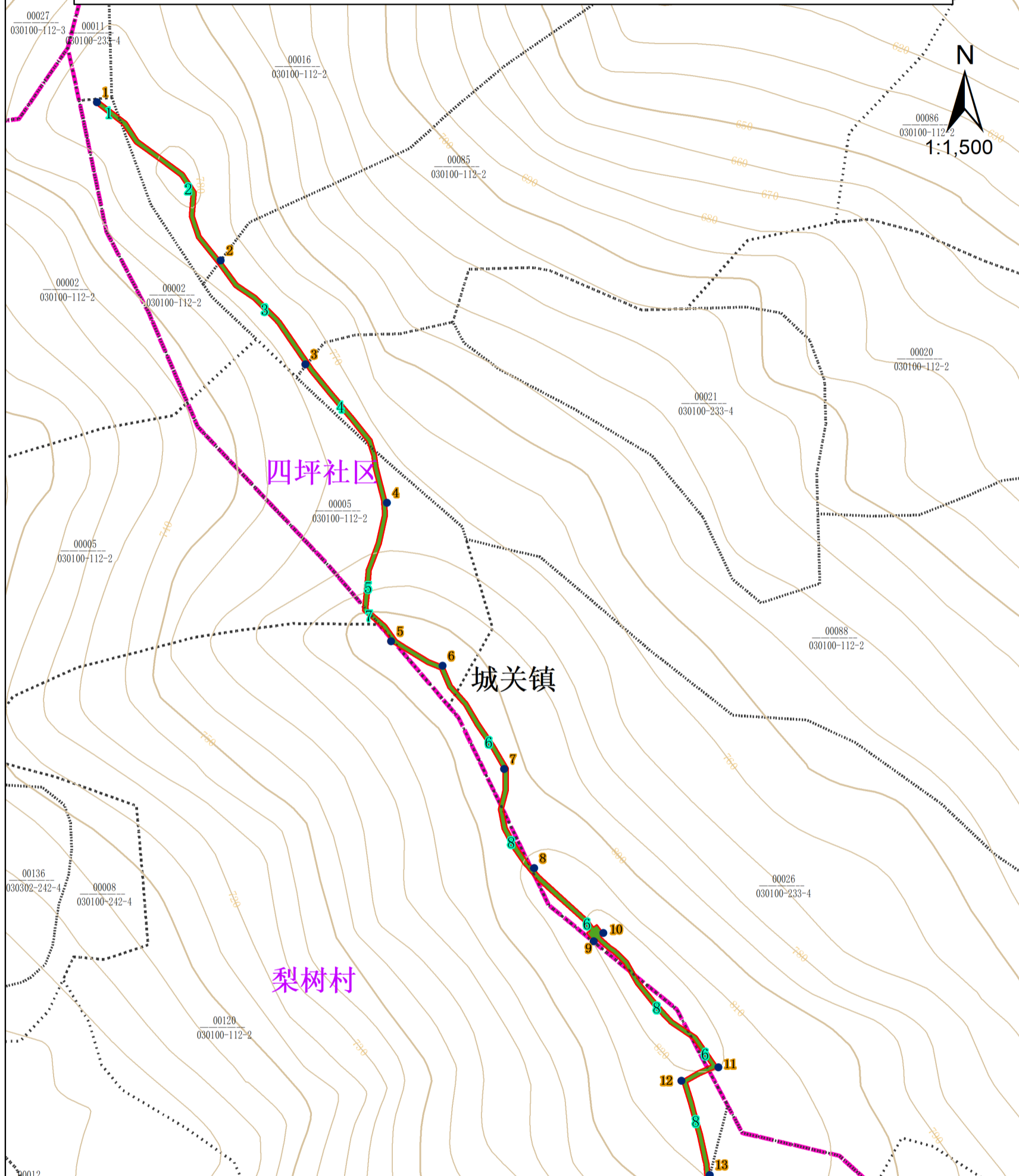


# 城关镇梨树村太阳梁森林步道项目使用林地现状图（一）



县	镇	行政村	使用林地地块序号	林地落界小班号	面积(公顷)	地类	林地权属	林地保护等级	森林类别	使用林地类型	林种
岚皋县	城关镇	四坪社区	1	00002	0.0019	乔木林地	集体	II	地方公益林	防护林地	水土保持林
		四坪社区	2	00016	0.0121	乔木林地	集体	II	地方公益林	防护林地	水土保持林
		四坪社区	3	00085	0.0090	乔木林地	集体	II	地方公益林	防护林地	水土保持林
		四坪社区	4	00088	0.0071	乔木林地	集体	II	地方公益林	防护林地	水土保持林
		四坪社区	5	00005	0.0185	乔木林地	集体	II	地方公益林	防护林地	水土保持林
	梨树村	6	00026	0.0224	乔木林地	集体	IV	一般商品林	用材林地	一般用材林	
	梨树村	7	00005	0.0007	乔木林地	集体	II	地方公益林	防护林地	水土保持林	
	梨树村	8	00120	0.0193	乔木林地	集体	II	地方公益林	防护林地	水土保持林	
	梨树村	9	00003	0.0080	乔木林地	集体	II	地方公益林	防护林地	水土保持林	

**图例**

- 1 坐标控制点
- 1 小班序号
- 村界
- 生态综合小班注记: 小班号
- 项目占地范围
- 乔木林地
- 小班界
- 现有道路
- 地类-林种-林地保护等级 (林地)
- 地类-林种-林地保护等级 (非林地)

坐标系: 2000国家大地坐标, 中央经线108度

数据来源: 2024森林草原湿地荒漠化普查成果数据、岚皋县2023年国家公益林优化成果数据库  
坐标系: GCS2000坐标系, 3度分带, 中央经线108度

调查人员: 陈育黎 制图人: 杨春波 审核人: 刘 狄

陕西水波纹地理信息科技有限公司 2025年12月